

◎ 대학원학칙 제37조

박사학위를 받은자는 해당 대학원내규로 정하는 바에 따라 박사학위논문을 공표 하여야 한다.

※ 중앙도서관에서 국회도서관으로 학위논문 납본하는 것으로 공표 절차 완료됨(국내학술지검색 사이트(RISS)에 탑재)

■ 공표방법

단행본 발간/관련학회지 게재/정기간행물 게재/외국국제학술지 게재/학술세미나 발표/기타

3) 학위논문의 규격과 양식

▶ 심사용 논문의 규격

: 가로 19cm, 세로 26cm의 4·6배판

▶ 논문의 체제

1) 국문논문

가. 겉표지 : 별표1 참조

나. 안표지 : 별표2 참조

다. 표제지 : 별표3 참조

라. 인준지 : 별표4 참조

마. 배면(spine) : 별표5 참조

바. 본문 : 별표6 참조

사. 한글·한자는 임의로 선택하여도 무방함

2) 영문논문

가. 겉표지 : 별표7 참조

나. 안표지 : 별표8 참조

다. 표제지 및 인준지 : 별표9 참조

라. 배면(spine) : 별표10참조

마. 본문 : 별표11 참조

▶ 용지 : 백색 모조지80lb 이상

▶ 인쇄

- 자형은 명조계열

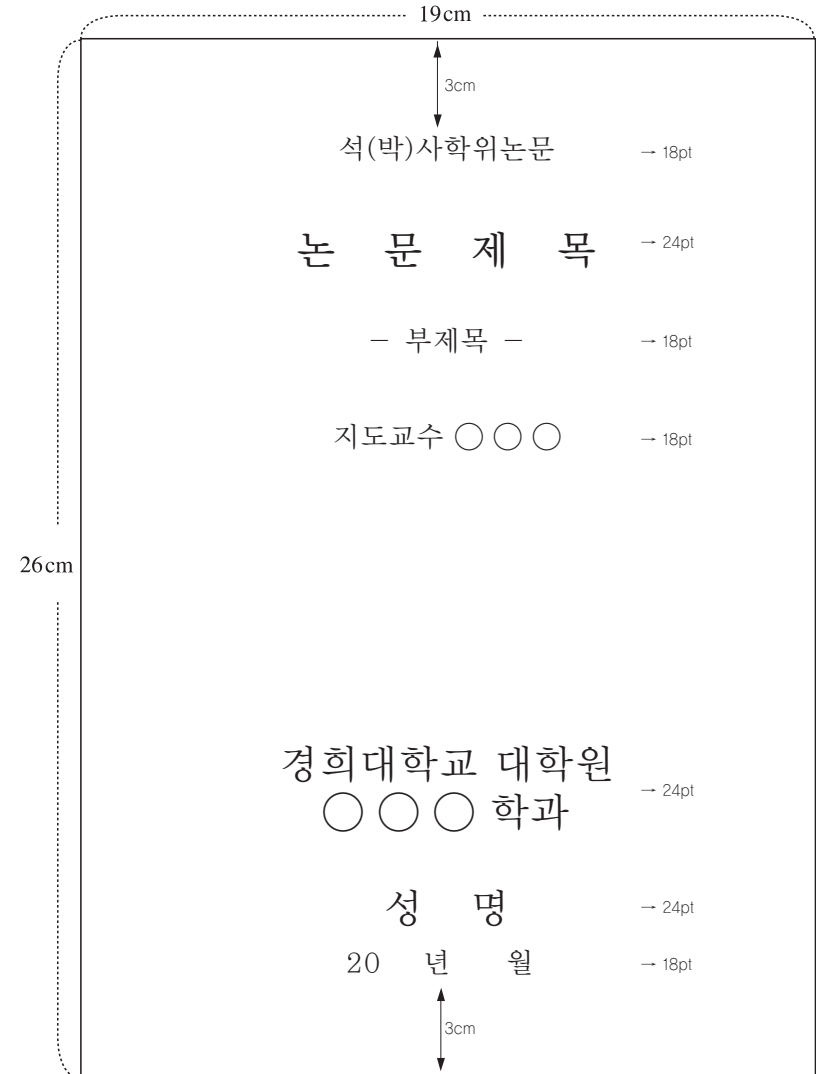
- 흑색잉크 사용(수록자료 칼라 사용 가능)

- 줄당 글자 수는 37자 내외(10.5pt ~ 11pt)

- 쪽당 28줄 내외(줄간격 150% ~ 180%, 또는 1.5줄 간격)

- 해상도 높은 고성능 출력기 사용을 원칙으로 함.

별표(1) • 국문논문 겉표지(가운데 정렬)

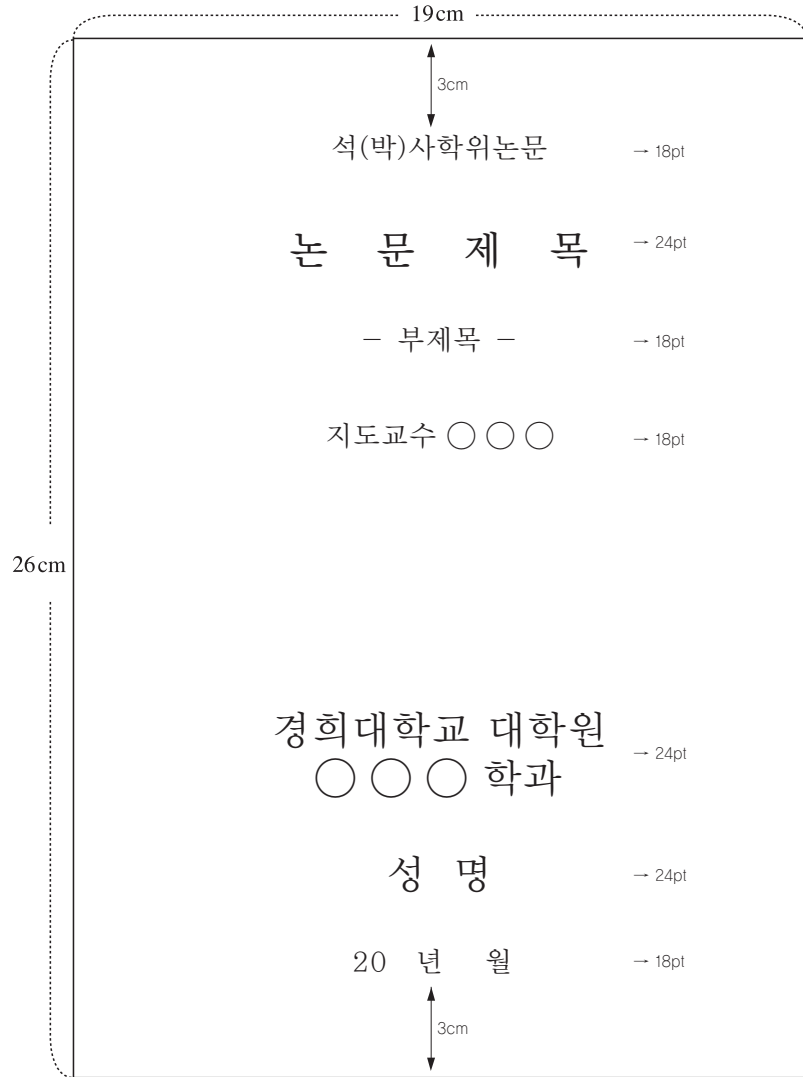


※ 학과명은 종합정보시스템의 본인 소속과 동일하게 작성하여야 함

예) 종합정보시스템 소속에 "신문방송학과"로 되어 있는 경우

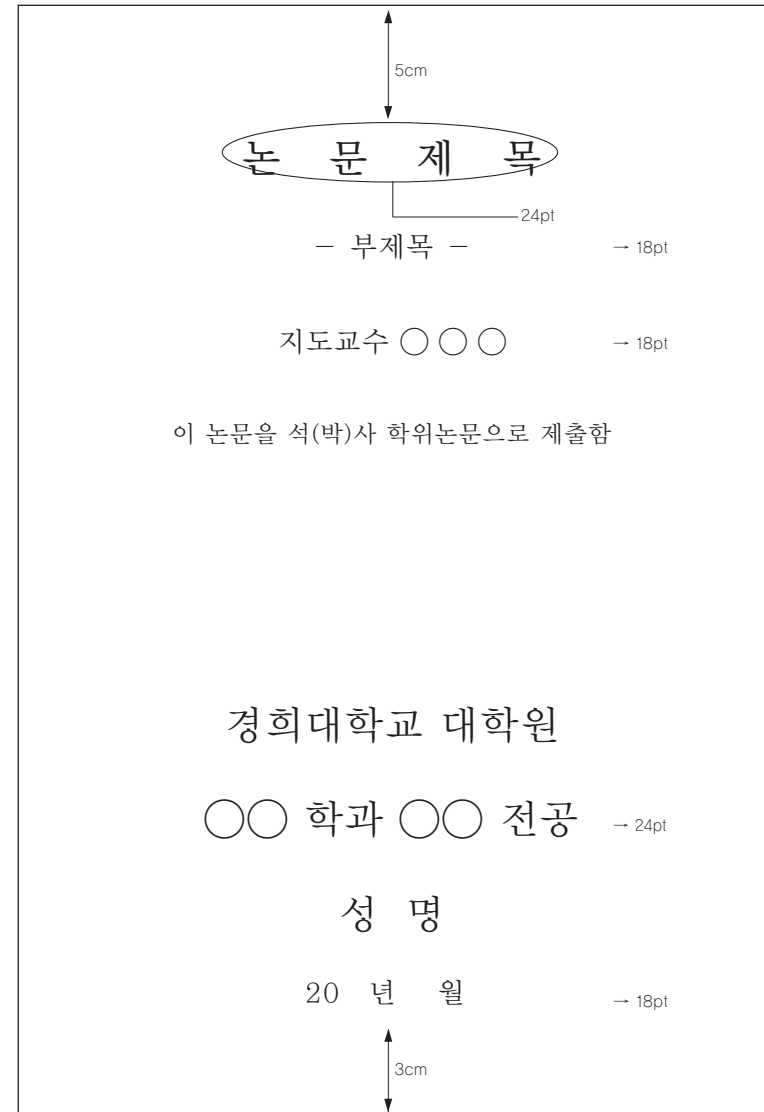
신문방송학과 (O), 언론정보학과 (X)

별표(2) • 국문논문 안표지

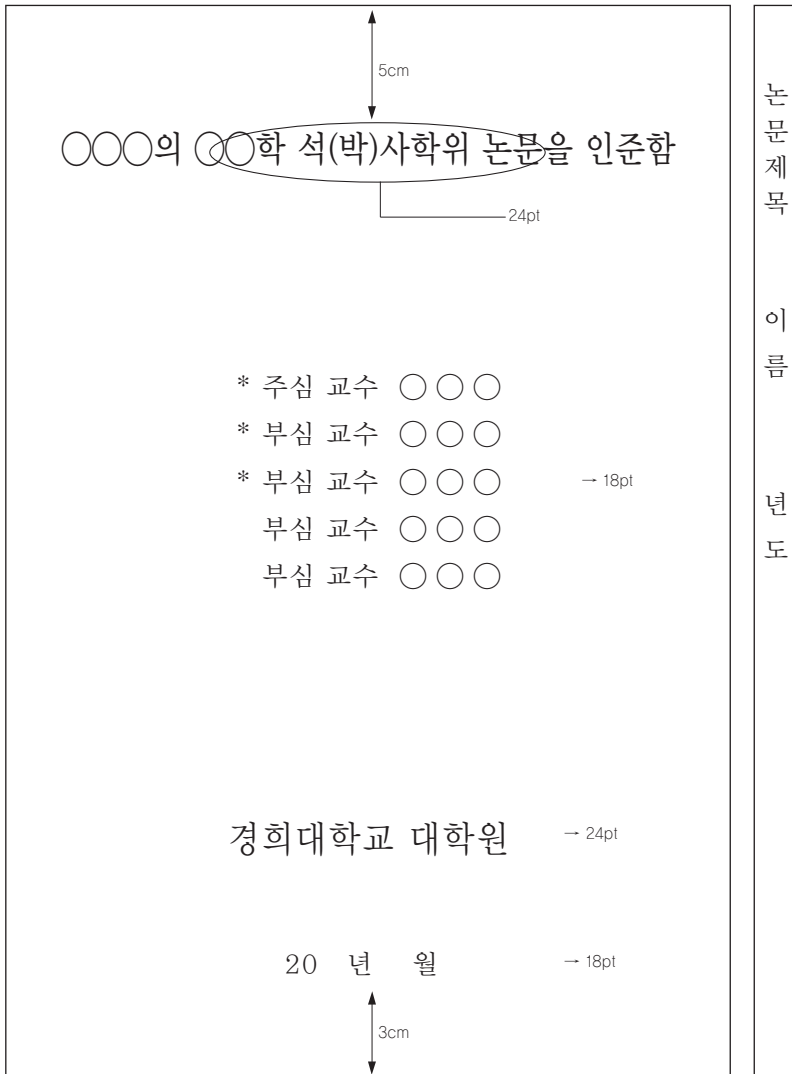


※ 년월은 학위 수여일자를 기재함(예 : 2월 또는 8월로 기재)

별표(3) • 국문논문 표제지



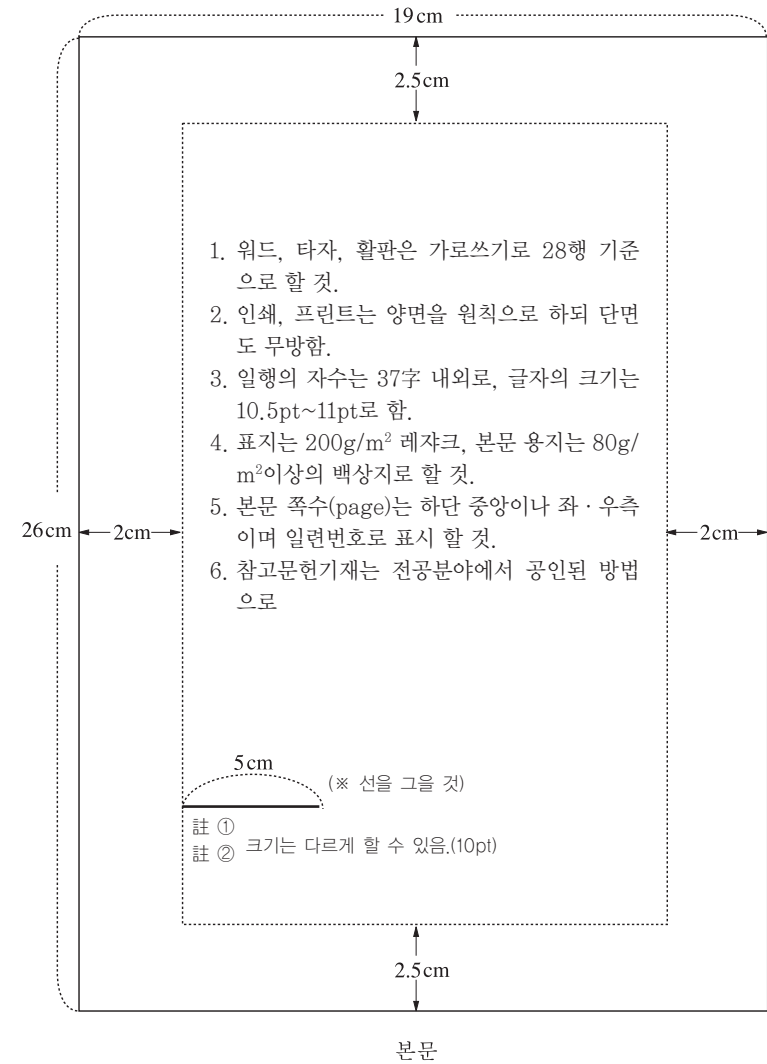
별표(4) • 국문논문 인준지



※ *표는 석사과정
심사 교수 이름은 자필서명 및 날인 요함

별표(5) • 배면

별표(6) • 국문논문 본문



※ 참고사항
• 한글 : 10.5pt~11pt, 줄간격 150%~180%
• MS Word : 11pt, 줄간격 1.5줄(37자×28줄)

Thesis for the Degree of Doctor of Philosophy (또는 Master) 12pt

Lewis Acid Mediated Aldol Addition Reaction
Using S-2-Pyridyl Thioester Silyl Ketene Radical 18pt

Hong Gildong 14pt
상하좌우로 한가운데

Department of Chemistry
Graduate School
Kyung Hee University
Seoul, Korea 12pt
1.5줄 간격

February, 1997

Lewis Acid Mediated Aldol Addition Reaction
Using S-2-Pyridyl Thioester Silyl Ketene Radical 18pt

Hong Gildong 14pt
상하좌우로 한가운데

Department of Chemistry
Graduate School
Kyung Hee University
Seoul, Korea 12pt
1.5줄 간격

February, 1997

※ 국어로 로마자 표기법에 따라 '성Y이름' 순서로 작성
예) Hong Gildong (O), Hong Gil-dong (O)
Hong Gil Dong (X)

별표(9) • 영문논문 표제지 및 인준지

**Lewis Acid Mediated Aldol Addition Reaction
Using S-2-Pyridyl Thioester Silyl Ketene Radical**
18pt

by
Hong Gildong
14pt

Advised by
Dr. Lee Kwangsoo
14pt

Submitted to the Department of Chemistry
and the Faculty of the Graduate School of
Kyung Hee University in partial fulfillment
of the requirements for degree of
Doctor of Philosophy (또는 Master) } 12pt
1.5줄 간격

Dissertation Committee:	12pt
.....
Chairman	10pt
.....
.....
.....
.....

별표(10) • 영문논문 배면(背面 : spine)

제목, 이름, 학위취득연도를 일렬로 나열함. 글씨 크기는 적절히 조정
ex) Lewis Acid Mediated Aldol Addition Reaction Using S-2-Pyridyl Thioester Silyl
Ketene Radical Hong Gildong 1997

별표(11) • 영문논문 본문

일반사항은 한글 본문에 준함. 즉 대학원생활안내의 제반사항을 준수하되 자형은 Times
New Roman을 기준으로 하고 필요시에는 저자임의로 변경할 수 있음

주(註)와 참고문헌 작성법

◎ 주와 참고문헌

- 작성형식에 따라 기술해야 함
- 논문의 객관성 부여

◎ 주(註)

- 인용한 정보의 근원을 밝히고
- 본문의 내용에 관한 부가적인 정보를 제시
- 본문의 다른 쪽에 있는 내용을 참조
- 주의 종류
 - 각주(註) : 본문에 주의 번호를 표시하고, 해당 면의 본문하단에 주의 번호와 일치하는 자료의 서지 사항을 기재하는 방식 (참고문헌 : 논문의 말미에 저자(성)의 자모순으로 기재함)
 - 내주(內註) : 본문 중에 '저자명, 발행년, 면수' 등을 ()에 묶어 기재하는 방식 (참고문헌 : 논문의 말미에 저자의 자모순으로 기재함)
 - 후주(後註) : 본문에 주의 번호를 표시하고, 논문의 말미에 주의 번호와 일치하는 자료의 서지 사항을 각주와 참고문헌을 혼합한 형식

인용 방식

◎ 직접 인용

- 원문을 그대로 인용
- 짧은 언급이나 요약만으로 불충분한 경우나 어떤 특수한 생각이 특정 표현 방법을 통해서만 나타났다고 판단될 때, 필자나 저자가 표현한대로 옮기는 것이 절대적으로 필요한 경우

- 큰따옴표 “ ” 로 묶고 표기하고, 3줄 이상의 긴 부분을 인용할 경우에는 독립된 문단으로 구성하고 인용 문단 전체를 본문 보다 안으로 들여쓰기
- 불필요한 부분은 3점 줄임표 또는 4점 줄임표로 생략 가능

◎ 간접 인용

- 필자가 남의 생각이나 말을 자신이 이해한 내용으로 바꾸어 표현
- 간단한 언급, 요약 등이 여기에 해당되며, 원래 글의 뜻이 왜곡되지 않도록 함

참고문헌 작성 원칙

- ◎ 본인의 창작 내용 이외의 모든 내용은 인용 사실과 그 출처를 참고문헌으로 기재
- ◎ 실제로 읽고 이해한 부분 인용, 사본 보유
- ◎ 원본 논문의 정확성 직접 확인하지 않고, 다른 논문에서 언급한 참고문헌을 옮겨 쓰면 안됨
- ◎ 논문 제출 시, 문헌 검색과 참고문헌 정리 필수
- ◎ 참고문헌의 정확성 및 일관성 유지
- ◎ 참고문헌(인용) 불필요
 - 본인의 고유 의견, 이론, 반박, 결론
 - 본인이 직접 고안해서 수행한 설문조사 및 실험, 연구방법론
 - 상식적이고 일반적인 지식
 - 제주도는 한반도 남서쪽에 있는 섬이다 ⇒ 불필요
 - 제주도는 한반도 남서쪽에 있는 섬으로, 대한민국 면적의 1.9%에 해당되는 가장 큰 섬이다 ⇒ 필요

주(註)와 참고문헌 작성법

◎ 논문작성 스타일

- APA(American Psychological Association) Style
- MLA(Modern Language Association) Style
- Chicago(Chicago University) Style
- Turabian(Kate Turabian) Style
- ACS(American Chemical Society) Style
- Vancouver Style(ICMJE: International Committee of Medical journal Editors)
- Harvard Style
- NLM(National Library of Medicine) Style 등

Chicago Style : 각주

◎ 본문의 각주

- 오동근1)은....
- 하남길, 오동섭2)은....
- 김치수 등3)은....이다.4)
- Avram5)은 또는 Henriette D. Avram5)은
- Jensen 등6)은라고 또는 Finn B. Jensen 등6)은라고
- Gide, Rist7)는 또는 C. Gide와 C. Rist7)는
- ...represented by Gide and Rist7) Brett, Johnson, Bach8)는 or ...represented by C. Gide and C. Rist7)
- Jensen et al.8) orFinn B. Jensen et al.8)
- The State Department's paper stressed "developing a major part of the world by using the economic resources ... of the super powers."13)

Chicago Style : 내주

◎ 본문의 내주

- 오동근(2001)은....
- 하남길, 오동섭(1999)은....
- 김치수 등(2000, 25-30)이 지적한 문제점을 살펴보면...
- 1989년 10월 12일에 실시한 전화 인터뷰에서 양주동(1998)은
- Avram(1975, 40)은 Read가 언급하고 있는 것처럼(1999, 141),
- Jensen 등(1994, 69)은라고 Adams, Bromley(1998, 75)에 의하면
- Abrams, Jajodia, Podell(1994, 89-90)은
- "아름다움을 만들어 가는 활동 속에서 인간의 정서는 결정처럼 아름다운 틀을 이룩하는 것"(Read 1999, 141)이라 한다면
- 야간운동이 주간운동에 비해서 문제점이 많은 것(하철수, 하태수, 하철주 2000, 5:65-77)을 고려...
- 두 개 이상의 저작 동시 인용
 - (이진영 2001, 109; 김남석 2002, 102)
 - (Kaku 1998, 42; McRae 2001, 101-33)
 - (Gilbert and Gubar 1978, 1-25; Murphy 1988, 39-52)
 - (Taylor 1981, A1; Armstrong, Yang, and Cuneo 1990, 80-82)
- 저자명과 자료명이 문장 중에 포함된 경우: 주 표시 없이 참고문헌에만 기재
 - McRae's The Literature of Science includes many examples of this trend.
 - 김정현은 목록조직의 실제에서 그 예를 설명과 함께 제시하고 있다.
 - 브리태니커 백과사전 (11판)에서...

■ 저자가 없는 자료

- ... “racial injustice, war, and the university itself” (Report 2000, 3)
- International espionage was as prevalent as ever in the 1990s (“Decade” 1998).

■ 단체명 저작

- 한국공공도서관의 통계에 의하면(한국도서관협회 2001)
- 한국도서관협회에서 발행한 통계자료에 의하면(2001, 54)
- According to a study sponsored by the National Reserch Council (1998, 15)
- “to be fixed and perhaps radically modified” (Public Agenda Foundation 2001, 4)

■ 동일저자의 두 개 이상의 저작

- 특정지역을 나타내기 위한 보조표이다(오동근 1994, 34).
- DDC원안의 골격을 최대한 유지하면서 임의규정을 적용(오동근 2001, 213-342)
-보조표의 행정조직이 참조되어야 한다(오동근 1994a, 33).

Chicago Style : 각주

◎ 동일 문헌의 재인용 : ‘Ibid’ 사용

- 오동근, DDC연구 (대구 : 태일사, 2001), 34.
- Ibid., 50-52.
- Henriette D. Avram, MARC: Its History and Implications (Washington, D.C.: Library of Congress, 1975), 25.
- 오동근, 55-57.
- Avram, 38.
- 오동근, “한국도서관을 위한 DDC의 재전개방안,” 한국문헌정보학회지 제35권, 제4호 (2001) : 45-53.
- 오동근, DDC연구, 33. = 35 (2001. 12): 45-53.
- 오동근, “한국도서관,” 47-48.

◎ 동일문헌의 재인용 : ‘저자명’ 사용

- 오동근, DDC연구 (대구 : 태일사, 2001), 34.
- 오동근, 50-52.
- Henriette D. Avram, MARC: Its History and Implications (Washington, D.C.: Library of Congress, 1975), 25.
- 오동근, 55-58.
- 오동근, “한국도서관을 위한 DDC의 재전개방안,” 한국문헌정보학회지 35 (2001.12) : 45-53.
- Avram, 284. = 35, no. 4 (2001): 45-53.
- 오동근, DDC연구, 33.
- 오동근, “한국도서관,” 47-48.

Chicago Style : 단행본

◎ 각주 작성법

- 저자명, 역할어, 표제, 역할을 달리한 저자, 판차 (발행지 : 발행사, 발행년, 인용면수).
- 주번호 : 주번호는 본문의 인용번호와 일치

◎ 각주 참고문헌작성법

- 저자명, 역할어, 표제, 역할을 달리한 저자, 판차, 발행지 : 발행사, 발행년.

◎ 내주 작성법

- (저자명 발행년, 인용면수)

◎ 내주 참고문헌작성법

- 저자명, 역할어, 발행년, 표제, 역할을 달리한 저자, 판차, 발행지 : 발행사.

◎ 용어설명

- 저자명 : 대상 : 개인명(동양인명 : 성 이름, 서양인명 : 성, 이름), 단체명(상위단체명, 하위단체명)
 방법 : 개인저서(1인, 2-3인, 4인 이상),
 ex. 홍길동 ; Drucker, Peter F. ; 경희대학교, 중앙도서관
- 역할어 : 저(著)이외의 편, 역, 주 등
- 표 제 : 표제는 ‘본표제 : 부표제’ 형식으로 기재, 필요한 경우 총서표제를 기재
 표제는 자료의 표제지에 표시된 대로 채기
 표제는 동양어는 진하게, 영어는 이탤릭체로 기재
 영어 표제는 서명의 처음자와 고유명사 이외에는 모두 소문자로 기재
- 역할을 달리한 저자 : 저자명에 채기되지 않은 역할을 달리한 저자명은 역할어와 함께 기재
 ex. 홍길동 역.
- 판 차 : 판에 개정이 있을 때 자료에 나타난대로 기재
- 발행지 : 발행사가 위치한 지명을 기재(식별이 필요한 경우 상위지명을 부기)
- 발행사 : 발행사의 구성을 위한 명칭 제외, 식별이 가능한 범위에서 간략히 기재
- 발행년 : 발행된 최종 서기년도

천상의 노래 -요한계시록 강해- 로버트 콜만 지음 석 창 훈 옮김 도서출판 두란노 2000	Songs of Heaven by Robert E. Coleman 천상의 노래 : 요한계시록 강해 지은이 : 로버트 콜만 옮긴이 : 석 창 훈 인쇄년 : 1999년 12월 30일 발행년 : 2000년 2월 10일 발행처 : 도서출판 두란노 서울 용산구 서빙고동 ISBN 89-7008-970-5 가격 6,500원
---	--

◎ 각주와 참고문헌

- 각주 : 1) Robert E. Coleman, 천상의 노래 : 요한계시록 강해, 석창훈 옮김 (서울 : 두란노, 2000), 33.
- 참고문헌 : Coleman, Robert E. 천상의 노래 : 요한계시록 강해. 석창훈 옮김. 서울 : 두란노, 2000

◎ 내주와 참고문헌

- 내주 : (Coleman 2000, 33)
- 참고문헌 : Coleman, Robert E. 2000. 천상의 노래 : 요한계시록 강해. 석창훈 옮김. 서울 : 두란

◎ 단행본 Ex.

- 1인 저서
 - 정성계, 고전압화학 (서울 : 문운당, 1970), 54.
 - 정성계, 고전압화학. 서울 : 문운당, 1970.
 - (정성계 1970, 23-5)
 - 정성계, 1970. 고전압화학. 서울 : 문운당.
- 2-3인 저서
 - (서정우, 팽원순, 한병구 1981, 36)
 - (Brett, Johavo, and Bacher 1986, 87-90)
- 4인 이상
 - 이장로 등, 또는 이장로, 신민수, 장세진, 김익수, 조명현.
 - Sanders, G. S., and others. 또는 Sanders, G. S., et al. 또는...

Chicago Style : 연속간행물

◎ 각주 작성법

- 연구자명, "논문명," 자료명(발행단체명) 권, 호 (발행년) : 논문인용면수.
- 논문명이 동양어는 진하게 영어인 경우 자료명은 이태릭

◎ 각주 참고문헌작성법

- 연구자명, "논문명," 자료명(발행단체명) 권, 호 (발행년) : 논문수록면수.

◎ 내주 작성법

- (연구자명 발행년, 인용면수)

◎ 내주 참고문헌작성법

- 연구자명, 발행년, 논문명, 자료명(발행단체명), 권, 호 : 논문수록면수.
- 논문명이 동양어는 진하게 영어인 경우 자료명은 이태릭

◎ 연속간행물 Ex.

- 오동근, 황일원, "Shakespeare 관련자료 분류상의 문제점과 개선방안," 한국도서관·문헌정보학회지 34, 1 (2003) : 217.
- 오동근, 황일원, "Shakespeare 관련자료 분류상의 문제점과 개선방안." 한국도서관·문헌정보학회지 34, 1 (2003) : 217-237.
- (오동근, 황일원 2003, 217)
- 오동근, 황일원. 2003. Shakespeare 관련자료 분류상의 문제점과 개선방안. 한국도서관·문헌정보학회지 34, 1 : 217-237.
- Social Security Bulletin 28 (January) : 3-29. = 28, no.1 : 3-29.
- 이정훈, "햇볕정책의 그늘, 무얌지는 대북공작," 신동아, 2001년 8월, 180.
- 이정훈. 2001. 햇볕정책의 그늘, 무얌지는 대북공작. 신동아, 8월, 178-195

Chicago Style : 학위논문

◎ 각주 작성법

- 연구자, "논문명: 부논문명" (학위명, 수여기관명, 지명, 수여연도), 인용면수.
- 학위명 : '석사학위논문, 박사학위논문'으로 기재
- 수여기관명 : 논문집을 수여한 대학명, 특수대학원의 경우는 대학원명까지 기재

◎ 각주 참고문헌작성법

- 연구자, "논문명." 학위명, 수여기관명, 지명, 수여연도.

◎ 내주 작성법

- (연구자명 발행년, 인용면수)

◎ 내주 참고문헌작성법

- 연구자, 수여연도, 논문명, 학위명, 수여기관명, 지명.

◎ 학위논문 Ex.

- 조철호, "서비스 품질이 P2P 파일공유의 고객만족에 미치는 영향" (박사학위논문, 경희대학교, 2004), 123-124.
- 조철호, "서비스 품질이 P2P 파일공유의 고객만족에 미치는 영향." 박사학위논문, 경희대학교, 2004.
- (조철호 2004, 123-4)
- 조철호. 2004. 서비스 품질이 P2P 파일공유의 고객만족에 미치는 영향. 박사학위논문, 경희대학교.
- Mann, A. E. 1968. The paleodemography of australopithecus. Ph.D. diss., University of California, Berkeley.

◎ 학위논문 초록 자료인 경우

- 조철호, “존재학적 예술철학에 관한 연구 : 니콜라디 하르트만의 미학이론을 중심으로” (박사 학위논문, 경희대학교, 2004), 學位論文概要集 第35輯 (2005): 60-61.
- 조철호, “존재학적 예술철학에 관한 연구 : 니콜라디 하르트만의 미학이론을 중심으로.” 박사 학위논문, 경희대학교, 2004. 學位論文概要集 第35輯 (2005): 60-70.
- (조철호 2005, 60-61)
- 조철호, 2005. 예술철학에 관한 연구 : 미학이론을 중심으로. 박사학위논문, 경희대학교, 2004. 學位論文概要集 第35輯:60-70.

Chicago Style : 재인용

◎ 각주 작성법

- 西村緣也, 朝鮮教育大觀 (京城: 朝鮮教育大觀社, 1930), 15, 金南碩, 日帝下公共圖書館의 社會教育活動 (大邱: 계명대학교출판부, 1991), 26에서 재인용.
- 또는 金南碩, 日帝下公共圖書館의 社會教育活動 (大邱: 계명대학교출판부, 1991), 26에서 재인용, 西村緣也, 朝鮮教育大觀 (京城: 朝鮮教育大觀社, 1930), 15.

◎ 각주 참고문헌작성법

- 西村緣也, 朝鮮教育大觀 京城: 朝鮮教育大觀社, 1930. 金南碩, 日帝下公共圖書館의 社會教育活動 (大邱: 계명대학교출판부, 1991)에서 재인용.
- 또는 金南碩, 日帝下公共圖書館의 社會教育活動. 大邱: 계명대학교출판부, 1991에서 재인용. 西村緣也, 朝鮮教育大觀 (京城: 朝鮮教育大觀社, 1930).

◎ 내주 작성법

- (西村緣也 1930, 15)
- 또는 (金南碩 1991, 26에서 재인용)

◎ 내주 참고문헌작성법

- 西村緣也, 1930. 朝鮮教育大觀 京城: 朝鮮教育大觀社. 金南碩, 日帝下公共圖書館의 社會教育活動 (大邱: 계명대학교출판부, 1991)에서 재인용.
- 또는 金南碩, 1991. 日帝下公共圖書館의 社會教育活動. 大邱: 계명대학교출판부에서 재인용. 西村緣也, 朝鮮教育大觀 (京城: 朝鮮教育大觀社, 1930).

APA Style : 전자자료

◎ 각주 작성법

- 김영범, 신동호, 북한 문예론 [eBook] (서울: 톨스토이, 2001 [검색 2001년 12월 8일]); 인터넷주소: <http://www.tolstoe.com/newebook/mall/ebook-detailview.asp?contentsID=154>.
- “Acquired Immunodeficiency Syndrome,” in MESH vocabulary file [database online] (Bethesda, Md.: National Library of Medicine, 1990 [cited 3 October 1990]), identifier no. D000163, [49 lines].
- “연속간행물 내용목차 서비스” [검색 2003.2.10]; 인터넷주소: <http://www.oclc.org/oclc/promo/512alrt/7512alrt.htm>

◎ 내주 작성법

- (김영범, 신동호 2001)
- (“Acquired” 1990)
- (“연속간행물 내용목차 서비스” 연도미상)

◎ 내주 참고문헌작성법

- 김영범, 신동호. 2001. 북한 문예론 [eBook]. 서울: 톨스토이 [검색 2001년 12월 8일]. 인터넷주소: <http://www.tolstoe.com/newebook/mall/ebook-detailview.asp?contentsID=154>.
- “연속간행물 내용목차 서비스.” 연도미상. [검색 2003.2.10]. 인터넷주소: <http://www.oclc.org/oclc/promo/512alrt/7512alrt.htm>
- Vdrashko, Ilya. 2006. “Advertising in Computer Games.” Master’s thesis, MIT. <http://cms.mit.edu/research/theses/IlyaVdrashko2006.pdf>.
- McDonald’s Corporation. “McDonald’s Happy Meal Toy Safety Facts.” Accessed July 19, 2008. <http://www.mcdonalds.com/corp/about/factsheets.html>.
- Kossinets, Gueorgi, and Duncan J. Watts. 2009. “Origins of Homophily in an Evolving Social Network.” American Journal of Sociology 115 (2009): 405?50. Accessed ebruary 28, 2010. doi:10.1086/599247.

◎ 내주

- (조태진, 1996, pp. 20-21)
- (김은희, 백남철, 2000, pp. 48-49)
- (Wolchik, West, Sandler, Tein, Coatsworth, Lengua et al., 2000, p. 849)

◎ 참고문헌작성 : 전자책

- Schiraldi, G. R. (2001). The post-traumatic stress disorder sourcebook: A guide to

healing, recovery, and growth [Adobe Digital Editions version]. doi:10.1036/0071393722.

- O'Keefe, E. (n.d.). Egoism & the crisis in Western values. Retrieved from <http://www.onlineoriginals.com/showitem.asp?itemID=135>.

◎ 참고문헌작성 : 학위논문

- Adams, R. J. (1973). Building a foundation for evaluation of instruction in higher education and continuing education (Doctoral dissertation). Retrieved from <http://www.ohiolink.edu/etd/>
- McNiel, D. S. (2006). Meaning through narrative: A personal narrative discussing growing up with an alcoholic mother (Master's thesis). Available from ProQuest Dissertations and Theses database. (UMI No. 1434728)

◎ 참고문헌작성 : 연속간행물

- Herbst-Damm, K. L., & Kulik, J. A. (2005). Volunteer support, marital status, and the survival times of terminally ill patients. *Health Psychology*, 24, 225-229. doi:10.1037/0278-6133.24.2.225
- Briscoe, R. (in press). Egocentric spatial representation in action and perception. *Philosophy and Phenomenological Research*. Retrieved from <http://cogprints.org/5780/1/ECSRAP.F07.pdf>

◎ 기타

- 특허
 - (특허출원 제97-37124, 1997)
 - (U.S. Patent No. 123,445, 1988)
 - 이천수. (1997). 특허출원 제97-37124. 서울 : 특허청.
- 법률
 - (도서관 및 독서진흥법, 1999)
 - (Mental Health System Act, 1988).
 - 도서관 및 독서진흥법, 법률 제5657호 (1999).
 - Mental Health System Act, 42 U.S.C. No. 9401 (1988).

MLA Style

◎ 내주

- (이광우 153)
- (Kandel and Squire 1115)

◎ 참고문헌작성

- 이광우, *신경과학* (서울: 범문사, 2005) 153.
- E. R. Kandel and L. R. Squire, "Neuroscience: Breaking down Scientific Barriers to the Study of Brain and Mind," *Science* 290 (2000): 1115

IEEE Style

◎ 특징 (Chicago Style 준용)

- 본문 text 축소를 위한 간략한 인용주 표기
 - 연도 표기 않고, 순서대로 square bracket []에 숫자 표기
 - [] 앞에 스페이스, 문장 끝에서는 [] 뒤에 마침표
 - 3명 이상인 경우 저자는 첫 번째만 기술하고 et al. 로 표기
- 참고문헌 작성
 - [] 번호 순서로 참고문헌 작성
 - 저자 표기는 이름(이니셜)과 성 순서
 - title of an article (or chapter, conference paper, patent etc.) ⇒ 큰따옴표
 - title of the journal or book ⇒ 이탤릭체

◎ 참고문헌작성

- W.K. Chen, *Linear Networks and Systems*. Belmont, CA: Wadsworth, 1993, pp. 123-35.
- J.E. Bourne, "Synthetic structure of industrial plastics," in *Plastics*, 2nd ed., vol. 3. J. Peters, Ed. New York: McGraw-Hill, 1964, pp. 15-67.
- A. Paul. (1987, Oct.). "Electrical properties of flying machines." *Flying Machines*. [Online]. 38(1), pp. 778-998. Available: <http://www.flyingmachjourn/properties/fly.edu> [Dec. 1, 2003].

ACS Style

◎ 인용주

- 위첨자 사용 : Tatton and Kish1 ... have been reported. 1, 2, 4-7
- 괄호 내 숫자 표시 : Tatton and Kish (1) ... have been reported (1, 2, 4-7)
- 저자와 발행연도 표시 : Tatton and Kish (1995) ... have been reported (Trapani, 1994, 1996; Kanuth, 1996a, 1996b; Zillman, 1995).

◎ 참고문헌작성

- Tatton, N. A.; Kish, S. In situ detection of apoptotic nuclei in the substantia nigra compacta of 1-methyl-4-phenyl-1,2,3,6-tetrahydropyridine-treated mice using terminal deoxynucleotidyl transferase labelling and acridine orange staining. *Neuroscience*. 1997, 77, 1037-1048
- Klingenberg, B.; Vannice, M. A. Influence of Pretreatment on Lanthanum Nitrate, Carbonate, and Oxide Powders. *Chem. Mater.* 1996, 8, 2755-2768
- Garrone, E.; Ugliengo, P. In *Structure and Reactivity of Surfaces*, Proceedings of European Conference, Trieste, Italy, Sept. 13-20, 1988; Zecchina, A., Costa, G., Morterra, C., Eds.; Elsevier: Amsteram, 1988.

Vancouver Style

◎ 본문 중

- ... effect have emerged recently (5-7). D’Mello et al. (5) have reported that lithium bloced apoptosis induced by low potassium concentration in mature cerebella granule neuronal culture. Nonaka and Chuang (7) have ...

◎ 참고문헌작성

- 5. D’Mello SR, Anelli R, Calissano P. Lithium induces apoptosis in immature cerebellar granule cells but promotes survival of mature neurons. *Exp Cell Res* 1994;211:332-8.
- 6. Centeno F, Mora A, Fuentes JM, Soler G, Claro E. Partial lithium-associated protection against apoptosis induced by C2-ceramide in cerebellar granule neurons. *Neuroreport* 1998;9:4199-203.
- 7. Nonaka S, Chuang DM. Neuroprotective effects of chronic lithium on focal cerebral ischemia in rats. *Neuropeort* 1998;9:2081-4.

약어의 의미

app.	appendix	b.	born; brother
bk.	book	chap.	chapter
comp.	compiler	dept.	department
ed. e	ditor	e.g.	example
et al.	et alii = and others	etc.	et cetera, and so forth
ex.	example	fig.	figure
ibid.	ibidem, in the same place	id.	idem, the same
i.e. i	d est, that is	introd. or intro.	introduction
irreg.	irregular	loc. cit.	loco citato in the place cited
n.d.	no date	no.	number
n.p.	no place	p.	page
Par.	paragraph	pl.	plate; plural
pt.	part	repr.	reprint
s.d.	sine die(withoutday).	s.l.	sine loco, without place
	several date	sec.	section
ser.	series	univ.	university
trans.	translated by	yr.	year
vol.	volume		

서지관리 및 작성 도구

◎ 서지작성 도구 : RefWorks

- 웹 기반 서지관리 및 인용생성 솔루션으로, 다양한 전자정보원에 대한 반입 및 관리, 유명 학회/저널의 서지기술원칙에 따른 참고문헌 자동생성 기능 등을 지원
- 이용방법 : 도서관 홈페이지 배양클릭 혹은 통합검색에서 “서지 관리 도구” 또는 “refworks” 로 검색 ⇒ 매뉴얼 참조

인용색인

◎ 인용색인

- 인용되고 인용한 정보간의 관계를 찾아보기 쉽도록(색인) 한 것
- 대표적인 인용색인
 - SCI(Science Citation Index, 과학기술분야)
 - SSCI(Social Science Citation Index, 사회과학분야)
 - A&HCI(Art & Humanity Citation Index, 인문 및 예술 분야)

■ JCR

• Impact Factor : 해당 저널에 수록된 아티클들이 특정 연도에 평균 몇 번의 인용되었는가를 측정하는 수치로서 대체적으로 특정 연도를 기준으로 하여 이전 2년 동안 해당 저널에 수록된 논문 및 리뷰 논문의 총 개수로 그 논문들이 해당 연도에 받은 총 피인용 횟수를 나누어 산출

■ 대표적인 DB : Web of science, Scopus

Impact Factor			
Cites in 2000 to articles published in:	1999= 95	Number of articles published in:	1999 = 106
	1998 = 154		1998 = 92
	95+154=249		99 + 98 =198
Calculation: Cites to recent articles	249	=	1.258
Number of recent articles	198		

도서관 주요 디지털컨텐츠

- ◎ Science Direct : 전주제분야 전자저널
- ◎ SCOPUS : 전주제분야 색인, 초록 DB
- ◎ Web of science : SCI, SSCI, AHCI 인용색인
- ◎ EBSCOHost : 전주제분야 색인, 초록 및 원문
- ◎ Nature : 전자저널
- ◎ Science : 전자저널
- ◎ CSA : 전주제분야 색인, 초록 및 원문
- ◎ LION : 인문사회과학분야 색인, 초록 및 원문
- ◎ JCR : 주요 저널의 영향도 평가
- ◎ DDOD : 해외 석·박사 학위논문

디지털컨텐츠 검색과 활용

- ◎ Proquest : 전 주제분야 색인, 초록 및 원문
- ◎ Blackwell Publishing : 전주제분야 전자저널
- ◎ CNKI : 중국 자료(학위논문 원문 포함)
- ◎ China Academic Journal (CAJ) : 중국 전자저널
- ◎ JSTOR : 전 주제분야 archive 저널
- ◎ Oxford University Press
- ◎ Gale Virtual Reference Library : 참고자료
- ◎ Westlaw : 구미법률정보
- ◎ Naxos : 음악DB

