

동대문구 마음꽃핍상담실(마음상담소) 오시는 길



- 1호선 제기동역 3번 출구(도보 10분)
- 2호선 용두역 3번 출구(도보 3분)



- 파랑(간선)버스 110A고려대, 110B국민대, 120, 130, 141, 145, 148, 303, 370, 421, 721  
제기동역 하차 도보 10분 : 105, 147, 201, 202, 260, 261, 262, 270, 271, 272, 420, 720
- 초록(자선)버스 2015, 2112, 2222, 1227  
제기동역 하차 도보 10분 : 2221, 2233
- 빨강(광역)버스 9403
- 경기버스 9301, 3200
- 공항버스 6002, 6101

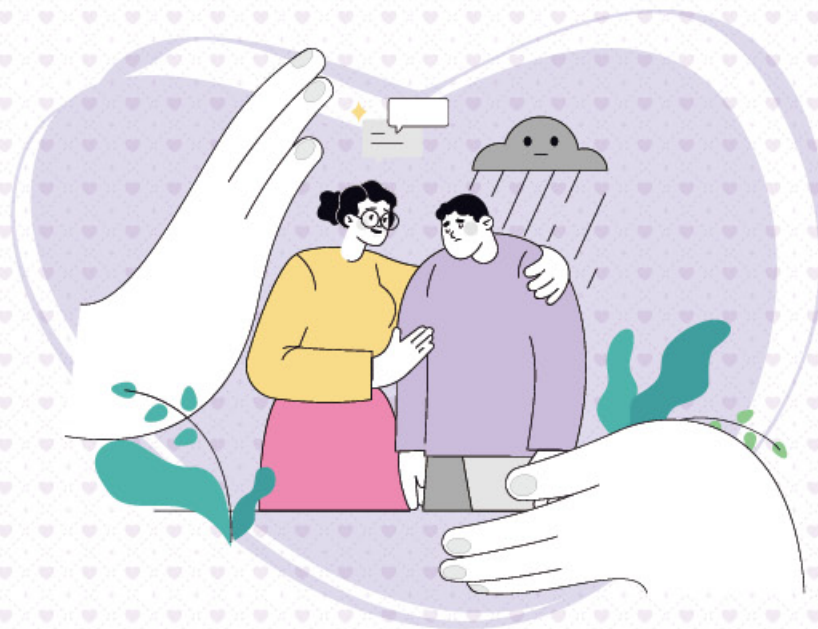
“문을 열고 나오세요, 문을 열면 세상이 보입니다”


 동대문구보건소

서울특별시동대문구 천호대로 145(용두동)  
TEL. 02)2127-5193

# 마음상담소 운영 안내

마음꽃핍 상담실(마음상담소)은 지친 일상속 심포가 필요할 때,  
동대문 구민을 위해 문을 활짝 열어두었습니다.  
혼자 힘든 마음, 이제는 저희와 나누어 주세요.



 동대문구보건소

# 마음꽃핍 <sup>☆</sup> 개인 심리상담 안내



운영 기간 2026년 3월부터 연중



상담 대상 만 18세 이상 동대문구민 또는 동대문구 재직 직장인



상담 장소 동대문구 보건소 2층 마음꽃핍상담실



신청 방법 전화 및 방문 신청



- 상담구성: 주 1회, 회당 50분, 최대 8회기(연 1회)
- 상담비용: 무료
- 상담형태: 대면상담, 비대면상담, 전화상담 등
- 상담절차: 일반상담 → 보건소등록 → 선별검사 → 심층상담 → 종결



상담영역

정서/성격	가족갈등	대인관계	부정적 생활사건
<ul style="list-style-type: none"> <li>• 우울, 불안, 분노 등 정서문제</li> <li>• 낮은 자존감, 완벽 주의(높은 기준) 등 성격문제</li> </ul>	<ul style="list-style-type: none"> <li>• 가족 내 갈등</li> <li>• 부부갈등</li> <li>• 양육스트레스</li> </ul>	<ul style="list-style-type: none"> <li>• 의사소통의 어려움</li> <li>• 사회적 불편감</li> <li>• 대인관계갈등</li> </ul>	<ul style="list-style-type: none"> <li>• 이별, 상실, 실직 등 생활스트레스</li> </ul>



전문기관 및 복지 연계

- 정신건강심리상담 바우처 연계
- 정신건강복지센터 연계 의뢰
- 복지 지원 필요시 지역사회자원 연계

문의 동대문구 보건소 건강관리과 ☎ 02-2127-5193

# 마음꽃핍 <sup>☆</sup> 집단상담안내



운영 기간 2026년 6월, 7월, 9월, 10월



대상 만 18세 이상 우울증 등 집단상담 프로그램이 필요한 동대문구민 또는 동대문구 재직 직장인 및 관내 유관 사업팀 추천대상



장소 동대문구 홍릉문화복지센터 지하 1층 프로그램 상담실



접수 전화접수 및 방문 신청



내용

1	2	3
보건소 마음상담사 또는 심리상담전문가가 집단 심리치유 프로그램 운영	대상과 프로그램 주제에 맞는 8인 이하의 소규모 집단 운영	선별검사와 프로그램 참여 활동 관찰 후 본인 동의시 개인상담이나 외부 전문기관 연계

